

LES FABRIQUES - ILOT 5B3A  
13015 MARSEILLE

1906

04 2020

MAITRE D'OUVRAGE: **LINK CITY SUD EST**  
Immeuble Le Virage  
5 Allée Marcel Leclerc Hall B - CS20014  
13272 Cedex 08 MARSEILLE  
FRANCE

**3a ARCHITECTES ASSOCIES**  
SAS au capital de 8 000 euros  
RCS Marseille B 438 903 841 - Siret 438 903 841 000 15  
Inscrip. l'Ordre des Architectes sous les numéros  
National S-491 - Régional S-357  
30, rue d'Eguison 13010 MARSEILLE  
Tél : +33 (0)4 91 32 82 40 - Fax : 04 91 80 37 81  
contact@3a-architectes-associes.fr

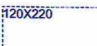


**LINKCITY SUD-EST**  
SNC au capital de 15 000 €  
5 Allée Marcel Leclerc  
Entrée B - CS 20014  
13272 MARSEILLE CEDEX 08  
Tél. : +33 (0)4 13 64 40 41  
Fax : +33 (0)4 13 64 40 01  
RCS 343 156 154 RCS Lyon - IE : FR 05 343 156 154  
www.linkcity.com

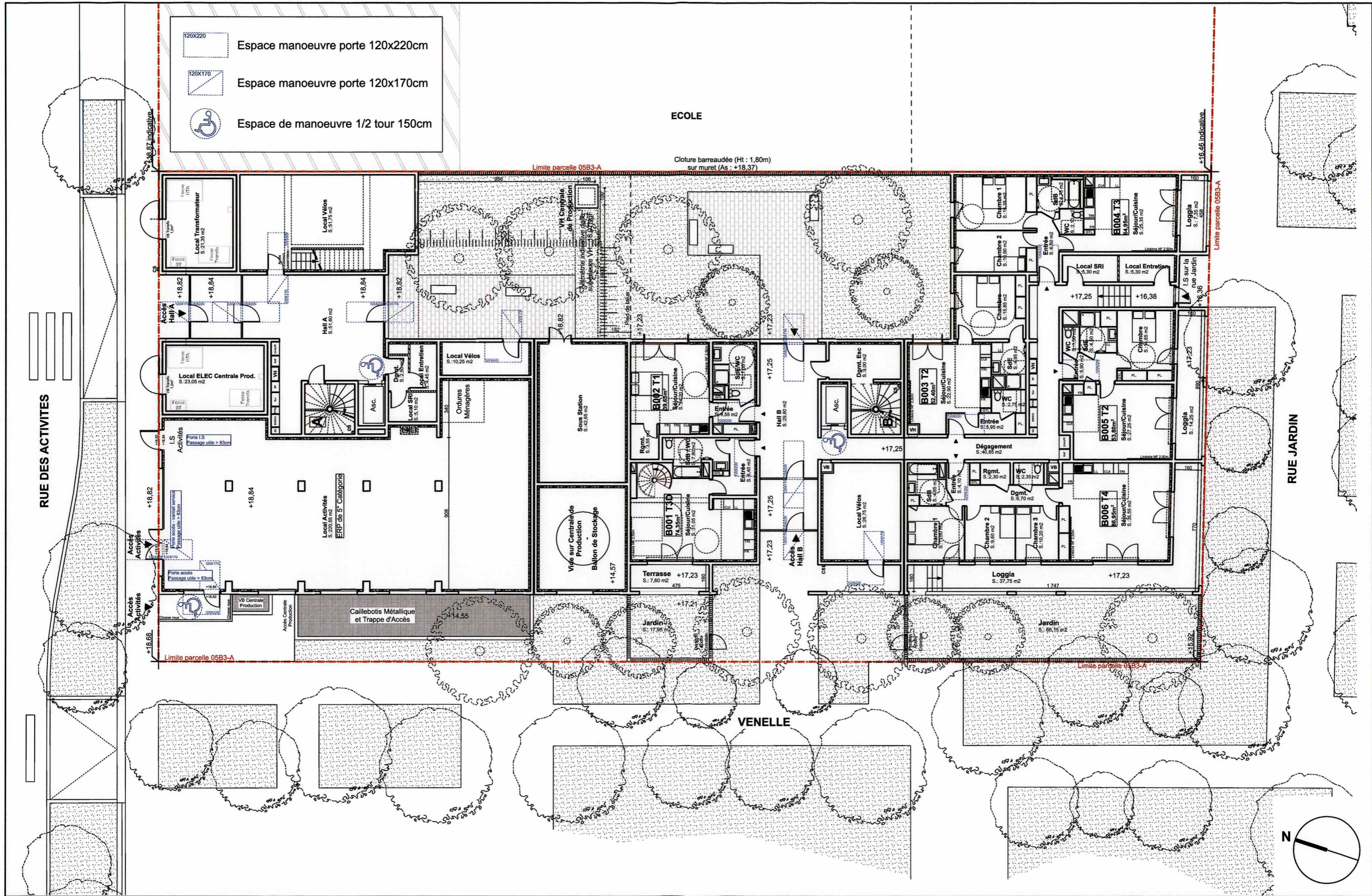
Permis de construire

CONT. TECH.	VERITAS CONSTRUCTION - 4 Place Sadi Carnot 13235 Marseille
BE FLUIDES THERMIQUE VRD	ELITHIS INGENIERIE - 113 Boulevard de la République - CS10491 - 13235 Marseille CEDEX 02
PAYSAGISTE	Nicolas FAURE Paysagiste - 72 Rue Horace Bertin - 13005 Marseille

	<b>Pièce supplémentaire</b>	Produit par : <b>3a</b>
PC39	DOSSIER DE VERIFICATION DE LA CONFORMITE AUX REGLES D'ACCESSIBILITE	Ech :
DATE	MODIFICATIONS	INDICE
1 Avril 2020		

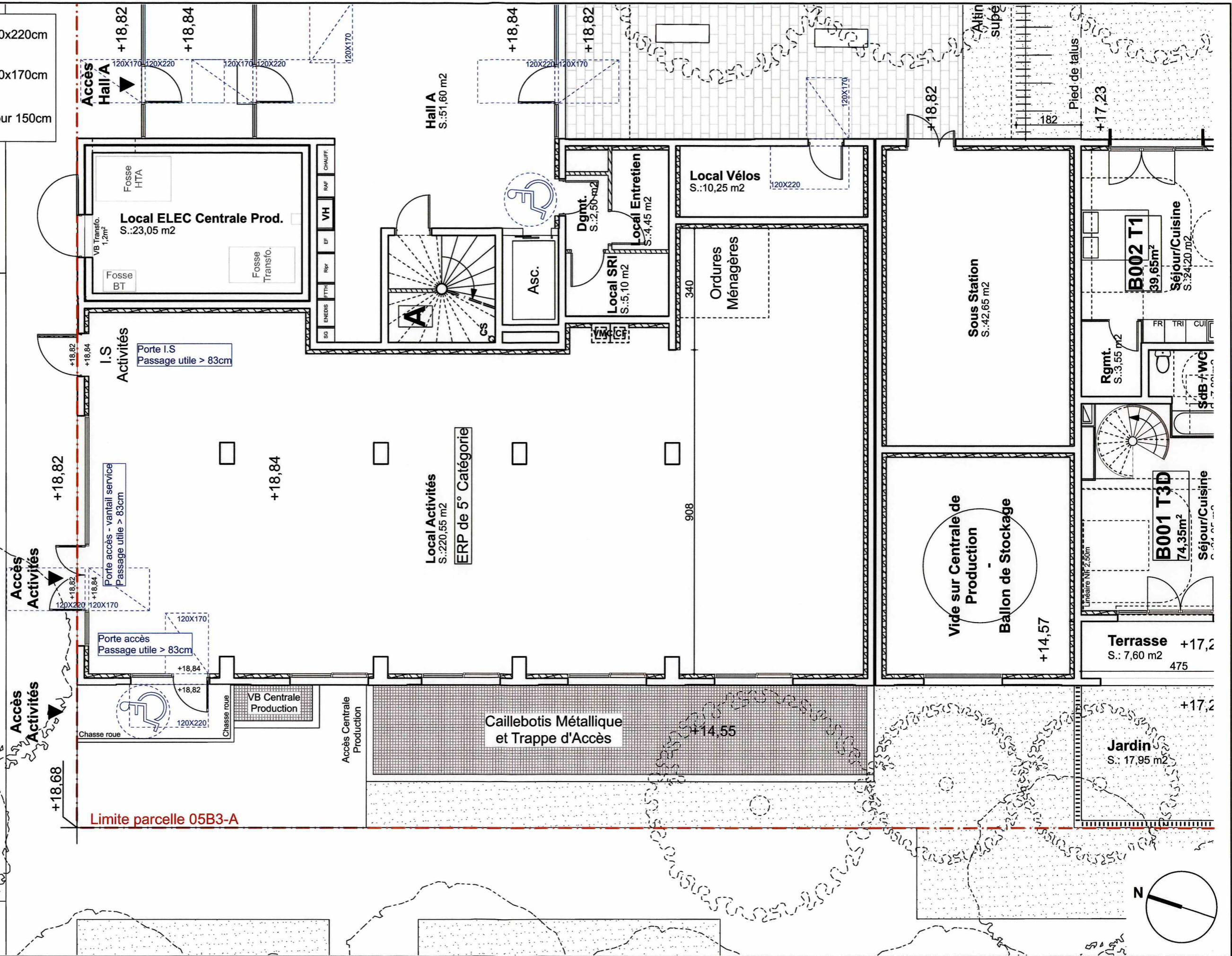
 SAS 3a ARCHITECTES ASSOCIES  
Philippe Vesco, Isabella Tallo,  
30 rue d'Eguison 13010 Marseille - 0491 32 82 40  
contact@3a-architectes-associes.fr

-  Espace manoeuvre porte 120x220cm
-  Espace manoeuvre porte 120x170cm
-  Espace de manoeuvre 1/2 tour 150cm



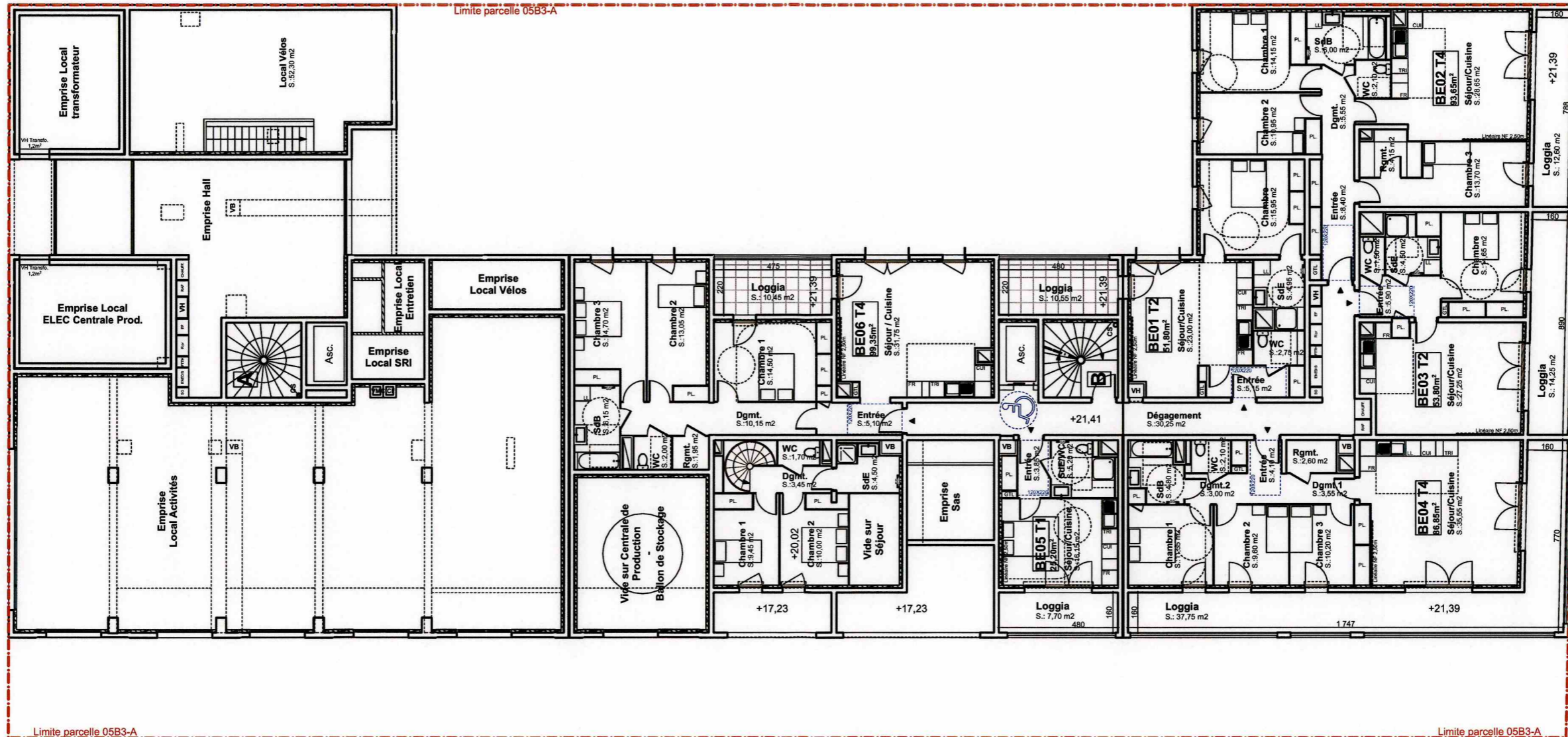
# RUE DES ACTIVITES

 Espace manoeuvre porte 120x220cm  
 Espace manoeuvre porte 120x170cm  
 Espace de manoeuvre 1/2 tour 150cm

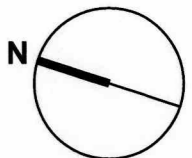


RUE DES ACTIVITES

RUE JARDIN



VENELLE



SAS 3a ARCHITECTES ASSOCIES  
 Philippe Vesco, Isabella Tallo,  
 30 rue d'Eguison 13010 Marseille - 0491 32 82 40  
 contact@3a-architectes-associes.fr

LES FABRIQUES - ILOT 5B3A  
 13015 MARSEILLE

PLAN DE NIVEAU ENTRESOL



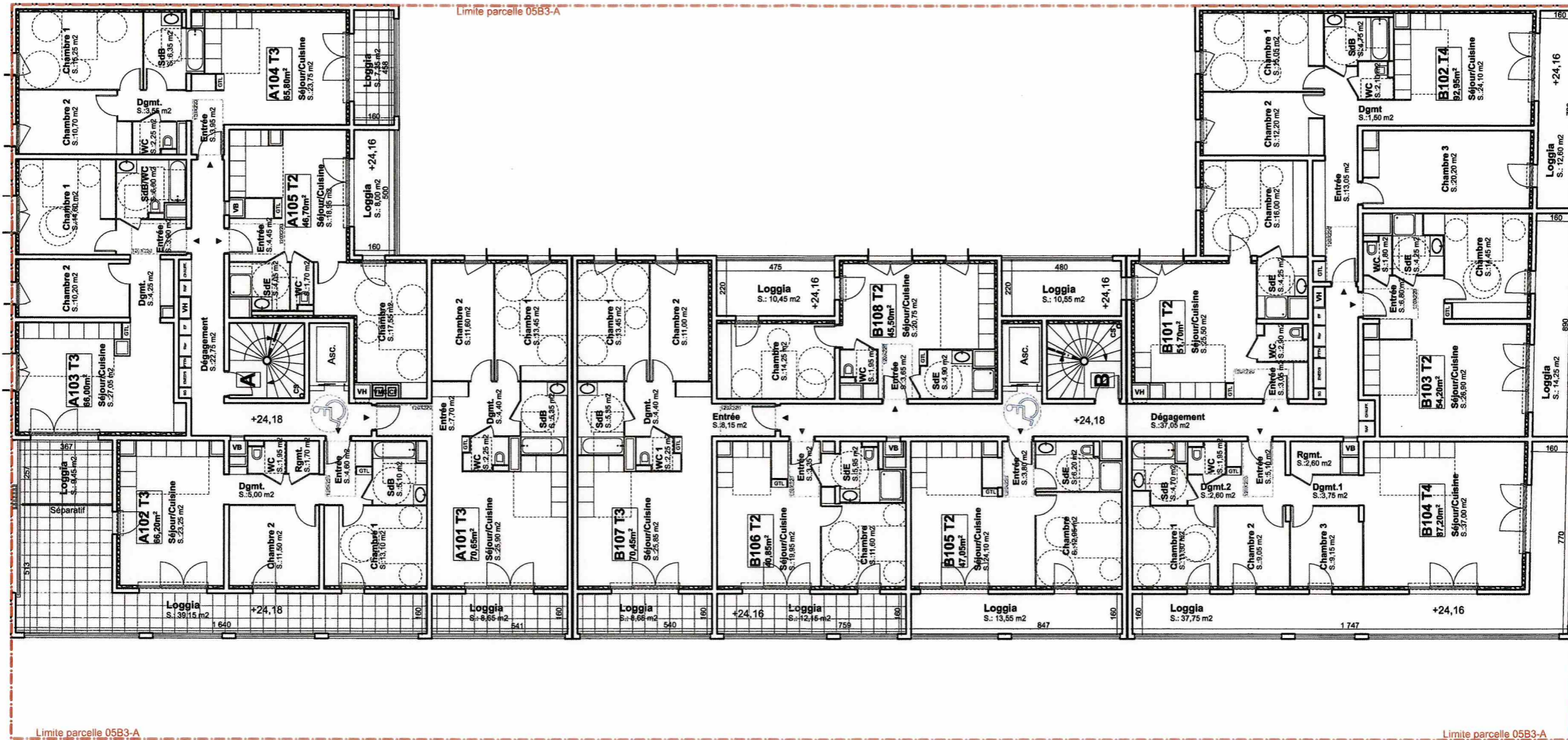
N°  
 PC39-  
 PN8.2  
 SUP.

NIV :

ECH : 1:200

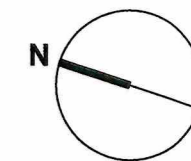
DATE : 1 Avril 2020

RUE DES ACTIVITES



RUE JARDIN

VENELLE



SAS 3a ARCHITECTES ASSOCIES  
 Philippe Vesco, Isabella Tallo,  
 30 rue d'Eguison 13010 Marseille - 0491 32 82 40  
 contact@3a-architectes-associées.fr

LES FABRIQUES - ILOT 5B3A  
 13015 MARSEILLE

PLAN DE NIVEAU R+1



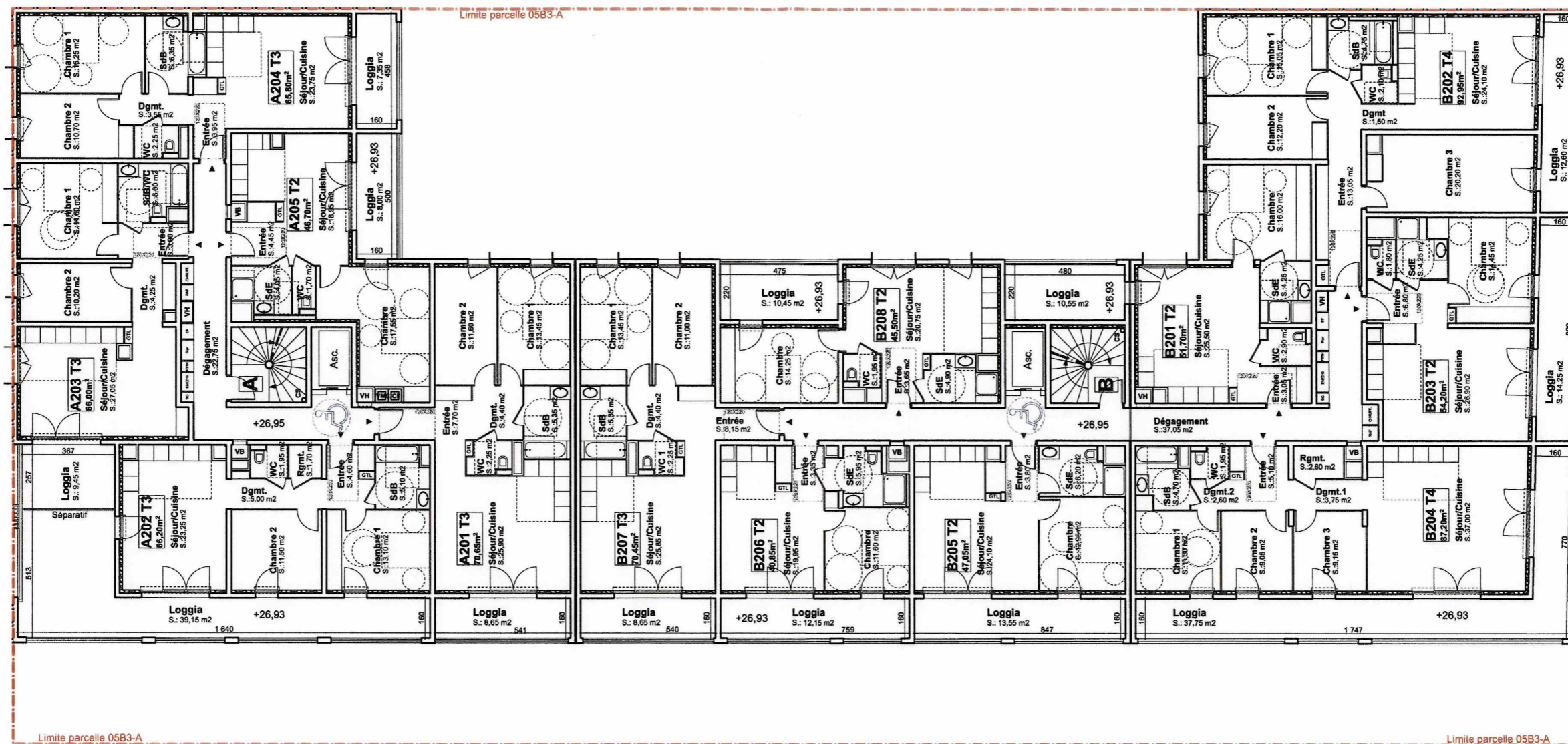
N° PC39-  
 PN8.3  
 SUP.

NIV :

ECH : 1:200

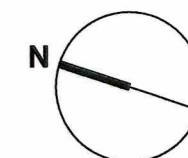
DATE : 1 Avril 2020

RUE DES ACTIVITES



RUE JARDIN

VENELLE



SAS 3a ARCHITECTES ASSOCIES  
 Philippe Vesco, Isabella Tallo,  
 30 rue d'Eguison 13010 Marseille - 0491 32 82 40  
 contact@3a-architectes-associes.fr

LES FABRIQUES - ILOT 5B3A  
 13015 MARSEILLE

PLAN DE NIVEAU R+2

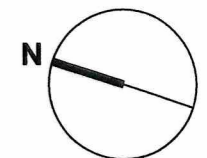
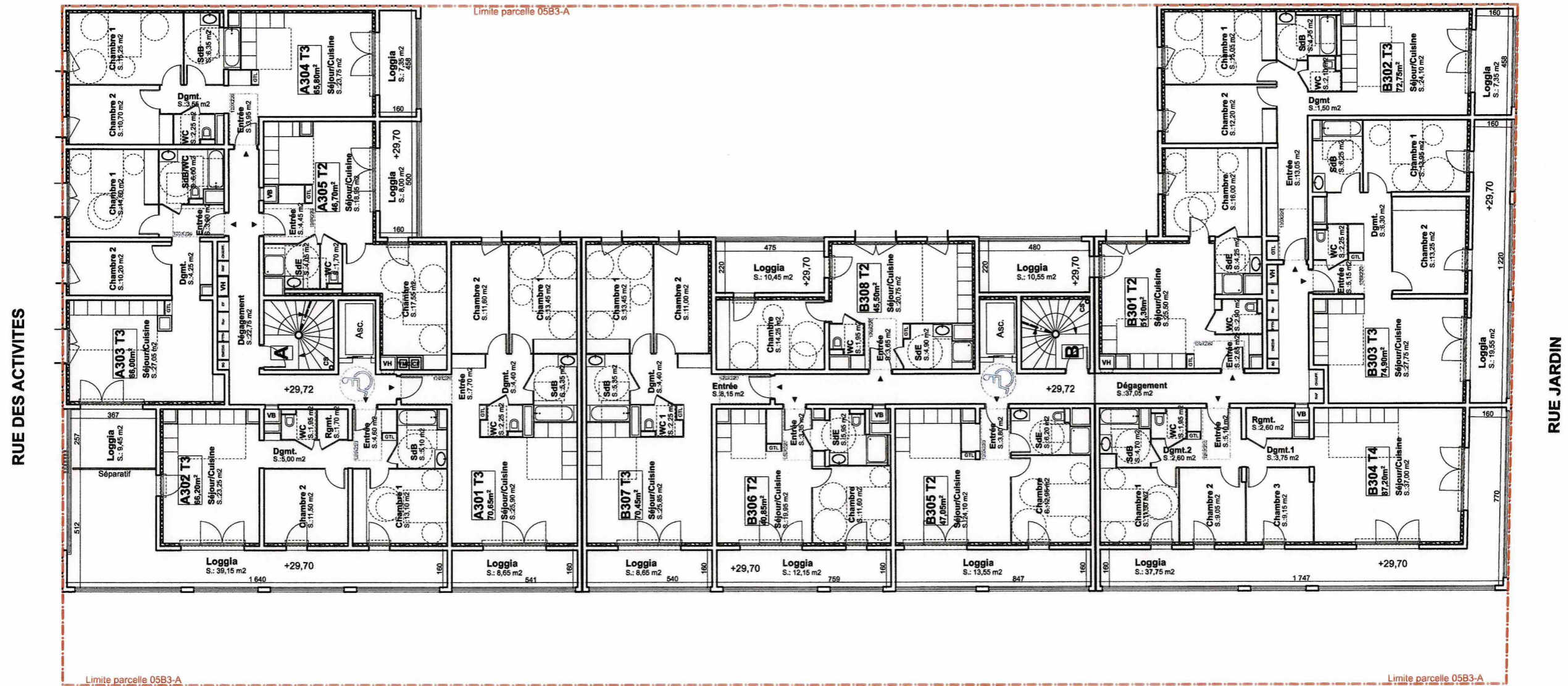


N° PC39-  
 PN8.4  
 SUP.

NIV :

ECH : 1:200

DATE : 1 Avril 2020



SAS 3a ARCHITECTES ASSOCIES  
 Philippe Vesco, Isabella Tallo,  
 30 rue d'Eguison 13010 Marseille - 0491 32 82 40  
 contact@3a-architectes-associes.fr

LES FABRIQUES - ILOT 5B3A  
 13015 MARSEILLE

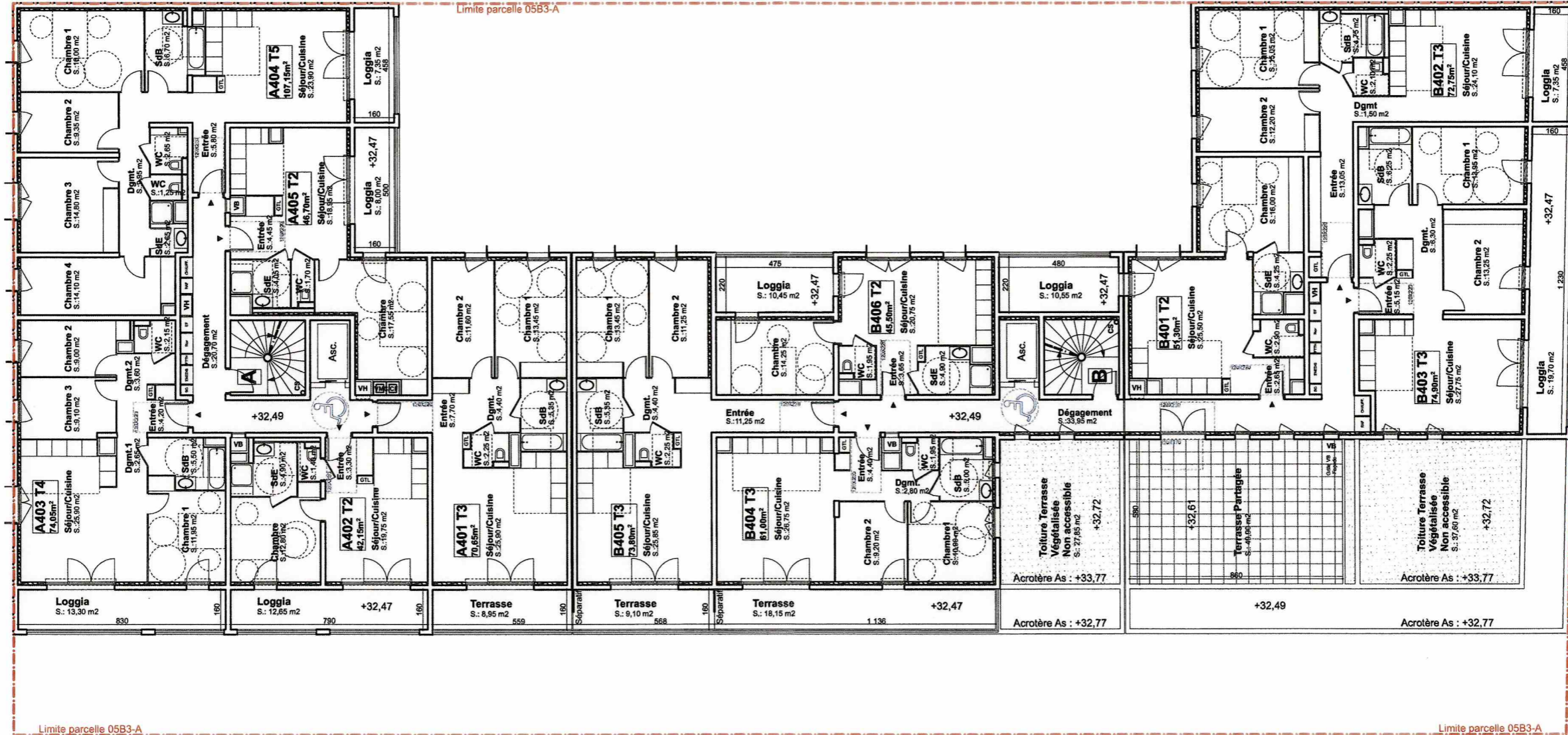
PLAN DE NIVEAU R+3



N° PC39-  
 PN8.5  
 SUP.

NIV : ECH : 1:200 DATE : 1 Avril 2020

RUE DES ACTIVITES



RUE JARDIN

VENELLE



SAS 3a ARCHITECTES ASSOCIES  
 Philippe Vesco, Isabella Tallo,  
 30 rue d'Eguison 13010 Marseille - 0491 32 82 40  
 contact@3a-architectes-associes.fr

LES FABRIQUES - ILOT 5B3A  
 13015 MARSEILLE

PLAN DE NIVEAU R+4



N° PC39-  
 PN8.6  
 SUP.

NIV :

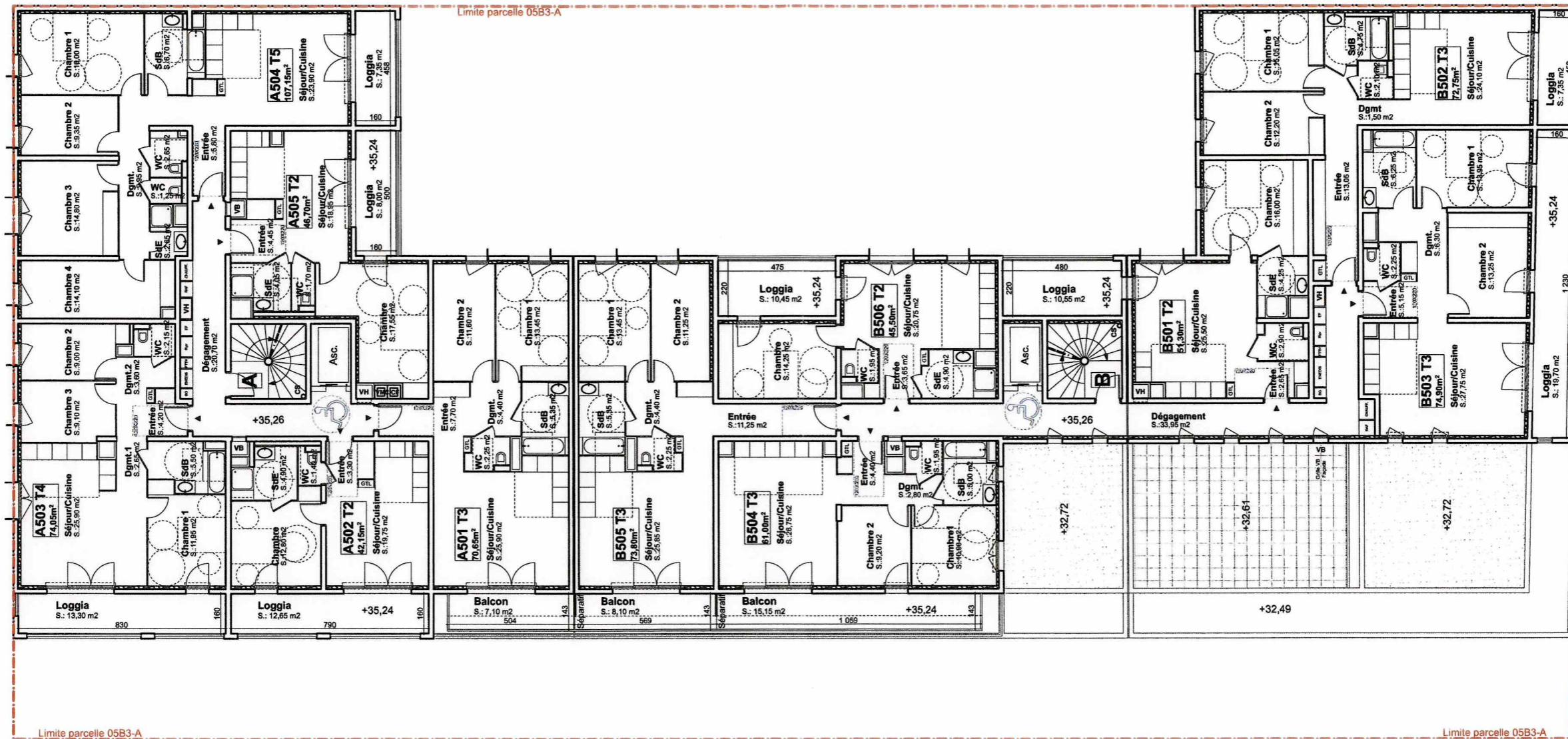
ECH : 1:200

DATE : 1 Avril 2020

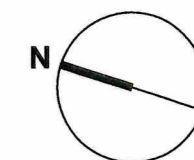


RUE DES ACTIVITES

RUE JARDIN



VENELLE



SAS 3a ARCHITECTES ASSOCIES  
 Philippe Vesco, Isabella Tallo,  
 30 rue d'Eguison 13010 Marseille - 0491 32 82 40  
 contact@3a-architectes-associes.fr

LES FABRIQUES - ILOT 5B3A  
 13015 MARSEILLE

PLAN DE NIVEAU R+5



N° PC39-  
 PN8.7  
 SUP.

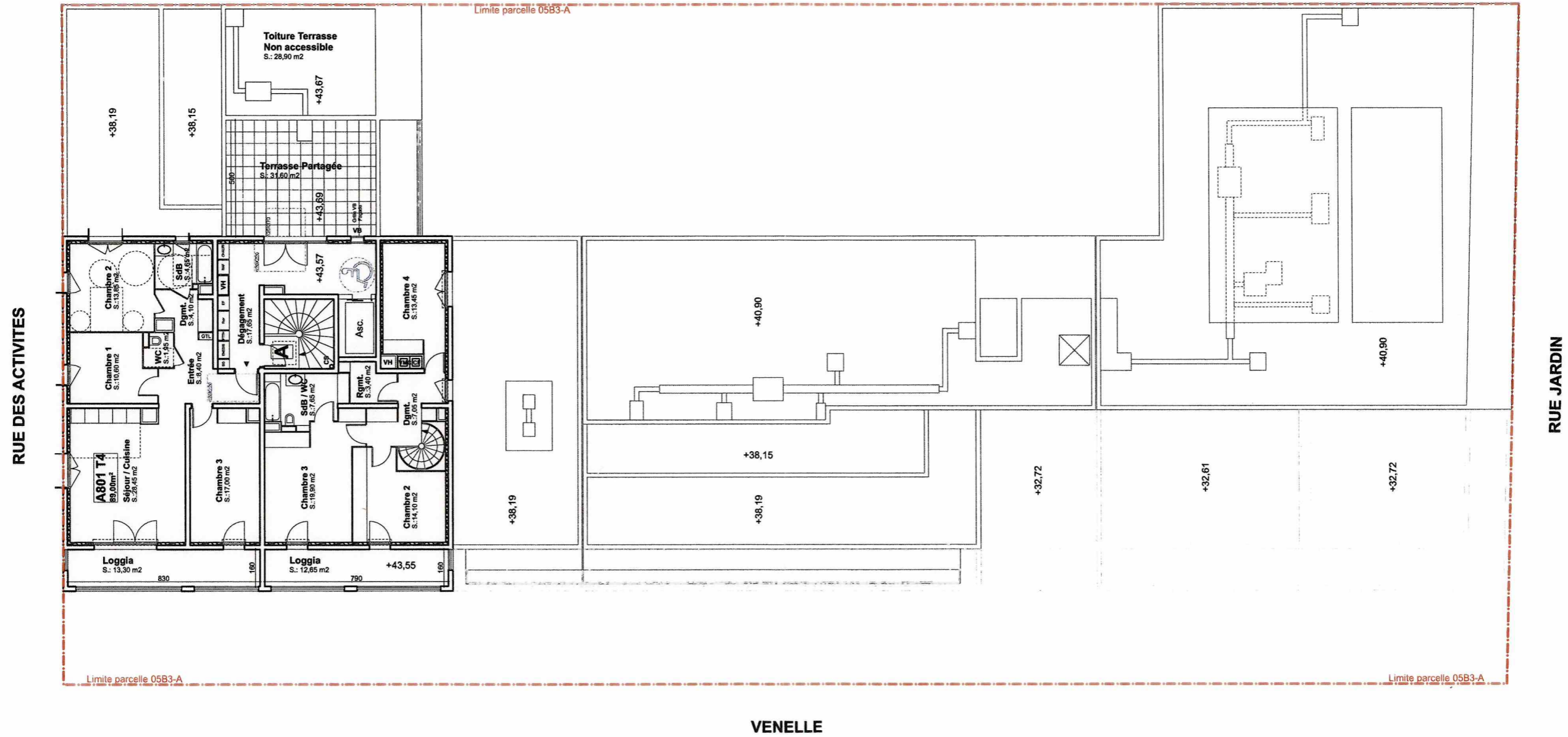
NIV :

ECH : 1:200

DATE : 1 Avril 2020







SAS 3a ARCHITECTES ASSOCIES  
 Philippe Vesco, Isabella Tallo,  
 30 rue d'Eguison 13010 Marseille - 0491 32 82 40  
 contact@3a-architectes-associes.fr

LES FABRIQUES - ILOT 5B3A  
 13015 MARSEILLE

PLAN DE NIVEAU R+8



N° PC39-  
 PN8.10  
 SUP.

NIV :

ECH : 1:200

DATE : 1 Avril 2020